



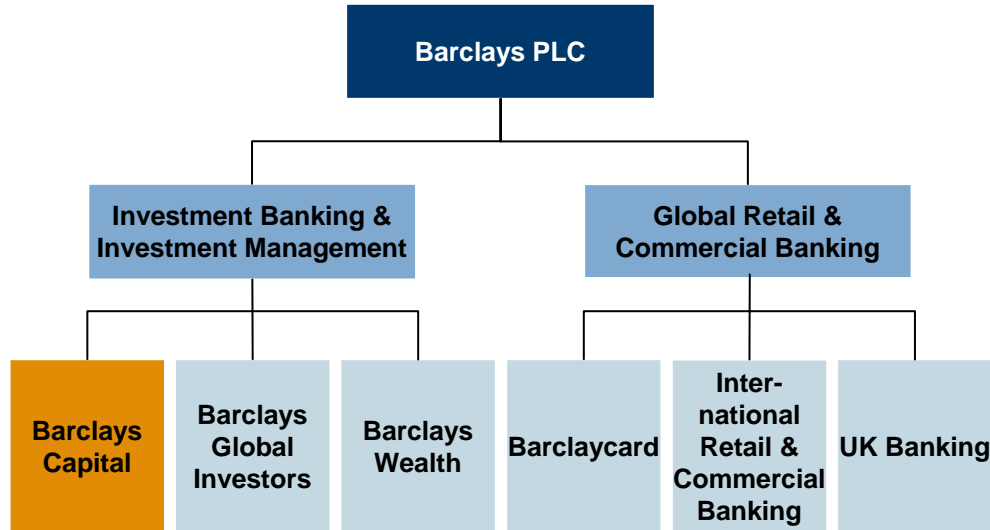
S&P Balanced Alpha Protect 80 Dachfonds

11. Oktober 2007

Agenda

- I. Barclays stellt sich vor
- II. Standard & Poor's stellt sich vor
- III. S&P Balanced Alpha Protect 80 Dachfonds
- IV. Das S&P Balanced Alpha Portfolio

Barclays PLC






- Barclays PLC wurde vor mehr als 300 Jahren als traditionelles Bankhaus gegründet und ist heute eines der weltweit führenden Finanzinstitute mit Sitz in London
- Gemessen in Marktkapitalisierung von € 69 Mrd. ist Barclays PLC eine der zehn größten Banken der Welt
- Barclays Capital ist die Investmentbank Division der Barclays Bank PLC
- Barclays Global Investors (BGI) ist der größte Asset Manager der Welt

Bilanzsumme:	£ 1,475 Mrd. ¹⁾
Mitarbeiter:	131.700 Mitarbeiter ²⁾
Weltweite Präsenz:	in über 60 Ländern

1)Februar 2007. 2)Davon 34,348 Mitarbeiter bei der Süd-afrikanischen Tochter Absa

Finanzstärke

Agency	Short Term	Long Term	Out-look
 Moody's Investors Service	P-1	Aa1	Stable
	A-1+	AA	Stable
	F1+	AA+	Stable

Barclays Capital - eine der weltweit führenden Banken als Partner



- **Barclays Capital - weltweit:** Konnte als einzige Bank in den letzten Jahren Ihren Marktanteil kontinuierlich steigern
 - **Barclays Capital - Europa:** Marktführer im Syndizierungsbereich, Nr. 1 bei Akquisitionsfinaanzierungen sowie eine federführende Position im €-Loan Markt und €-Bond Markt
 - Barclays Capital war in den vergangenen Jahren eine der stärksten ausländischen Banken im Anleihegeschäft mit deutschen Unternehmen. Auch im Kreditgeschäft und Risiko-Management ist Barclays Capital ein führendes Institut
 - Barclays Capital ist in Europa der Marktführer in der Emission von strukturierten Schuldscheinen
- Rangliste der Emissionshäuser – aller internationalen Bonds – 2006 bis Juni 2007**

Pos.	Manager oder Gruppe	Betrag US\$m	Anzahl	%
1	Barclays Capital	185,02	733	8,63%
2	Deutsche Bank	170,51	756	7,95%
3	Citi	165,14	577	7,70%
4	JP Morgan	140,39	449	6,55%
5	Merrill Lynch & Co	138,48	534	6,46%
6	Morgan Stanley	110,29	451	5,14%
7	RBS	101,54	481	4,73%
8	UBS	90,95	366	4,24%
9	HSBC	89,84	397	4,19%
10	Lehman Brothers	88,69	319	4,13%

Quelle: MarkIT; 28. Juni 2007

Kurzprofil Barclays Capital Deutschland

 <p>BVCA Private Equity Awards</p> <p>Debt Provider of the Year</p> <p>April 2007</p>	 <p>LBO Debt Provider of the Year</p> <p>February 2007</p>	 <p>Debt Arranger of the Year</p> <p>January 2007</p>
 <p>Inflation Derivatives House of the Year for two years running</p> <p>January 2007</p>	 <p>Structured Products House of the Year</p> <p>May 2007</p>	 <p>Derivatives and Structured Products Awards 2007</p> <p>Best Currency Derivatives House</p> <p>January 2007</p>

- Barclays Bank PLC ist seit 1921 in Deutschland vertreten, seit 1971 unter Barclays Bank PLC, Frankfurt Branch firmiert und beschäftigt derzeit 151 Mitarbeiter in den Bereichen Investment Banking, Trading & Sales, Leveraged Finance und Support
- In Folge einer strategischen Neuausrichtung in 2001 ist es Barclays Capital gelungen, seine Position im deutschen Markt erheblich zu stärken.
- Barclays Capital gehört seitdem zu den führenden Instituten von Fremdkapital- und Risikomanagement-Produkten für deutsche Unternehmen

 <p>2006 Survey</p> <p>Best Overall Banking Counterparty for Fourth Year Running</p> <p>March 2007</p>	 <p>2006 Survey</p> <p>No 1 Vanilla Pricing No 1 After Sales No 1 Innovative Product Ideas No 1 Tax and Regulatory Knowledge No 2 Exotic Pricing</p> <p>March 2007</p>	 <p>Best Overall Platform for two years running</p>  <p>March 2007</p>	 <p>Institutional Investor End-User Rankings</p> <p>No 1 Cross-Currency Swaps Euro/Sterling No 1 Cross-Currency Swaps US Dollar/Sterling No 1 Currency Options Euro/Sterling</p> <p>June 2007</p>	 <p>Currency Derivatives House of the Year</p> <p>January 2006</p>
---	---	--	--	---

- Standard & Poor's ist eines der führenden Unternehmen für Finanzmarktinformationen.
- Das Unternehmen bietet eine große Auswahl an Finanzdaten und Informationen und hat vor allem einen Ruf als eine der drei renommiertesten Ratingagenturen weltweit.
- Standard & Poor's ist das führende Unternehmen für Informationen und Analyse von Publikumsfonds sowie das größte unabhängige Equity Research Haus.
- Über \$1.5 Billionen von Investment Assets sind an die S&P Indizes gebunden und mehr als \$4.9 Billionen verwenden die S&P Indizes als Benchmark.
- Der ausstehende Betrag von Fremdkapital, der von S&P weltweit geratet wird beträgt ca. \$34 Billionen. Allein in 2006 hat S&P's Ratingagentur mehr als 495,000 Ratings veröffentlicht.
- Standard & Poor's hat über 8,500 Mitarbeiter in 21 Ländern.
- Standard & Poor's bietet eine Reihe unterschiedlicher Dienstleistungen in der Bewertung von Fonds
 - ▶ Unabhängige Fund Management Ratings
 - ▶ Fund Research
 - ▶ Fund Shortlists
 - ▶ Software zur Analyse von Fonds und Investment Managern



Fund Research Directories



Unique, qualitative insight in your hands

Standard & Poor's is now publishing information on all 20 sectors including Fund Management Ratings reports and sector overviews in a series of individual Fund Research Directories. Brought together and published at regular intervals throughout the year, these 20 directories provide a uniquely comprehensive and independent picture of the top investment managers in each sector.

Why you need S&P Fund Research Directories

For professional investors, having access to Standard & Poor's Fund Research information and analysis brought together in a single publication for each sector provides the maximum in speed and convenience of reference.

Institutions, Advisors and private client / family investment managers can enhance their own internal fund research capabilities with a valuable independent resource. This is vital not only in terms of making the right fund selection, but in being able to demonstrate best practice to clients, internal compliance departments and regulators.

The scope of comparative fund manager information contained in the Fund Research Directories is an important tool for intermediaries in matching the risk /reward profiles of their clients to the most suitable funds in the market.

At the same time, asset managers themselves can glean product ideas and competitor intelligence from the depth and breadth of data and analysis on their sector, without needing to conduct a search among scattered information resources. Between the 20 reports that make up the full set of directories, investment houses have at their disposal a comprehensive and regularly updated guide to the global funds universe.



S&P Balanced Alpha Protect 80 Dachfonds

Investment mit 80% Höchststandsgarantie

- Der S&P Balanced Alpha Protect 80 Dachfonds ist ein breit diversifizierter Dachfonds mit **täglicher 80% Höchststandsgarantie**.
- Die dem Portfolio zugrunde liegenden Publikumsfonds werden durch die **unabhängige** Ratingagentur **Standard & Poor's** nach einer Vielzahl von qualitativen und quantitativen Kriterien **bestimmt**.
- Der Dachfonds investiert überwiegend in internationale Rentenfonds und bis zu 30% in weltweite Aktienfonds.
- Das Fondsportfolio zeichnet sich durch eine **breite Diversifikation** aus.
- Die **Höchststandsgarantie** wird durch **Barclays Bank PLC** (Rating: S&P: **AA**, Moody's: **Aa1**, Fitch: **AA+**) **gestellt**.
- Durch die Garantie unterliegen die Allokationen in das Fondsportfolio einer kontinuierlichen Kontrolle durch Barclays. **Die Allokationen werden den jeweiligen Marktbedingungen angepasst**.
- Zur Garantiesicherung ist zwischenzeitlich eine Anlage im Geldmarkt möglich.
- **Der Dachfonds richtet sich an Anleger, die eine ausgewogene Dachfondsanlage mit Höchststandsgarantie suchen.**



S&P Balanced Alpha Protect 80 Dachfonds

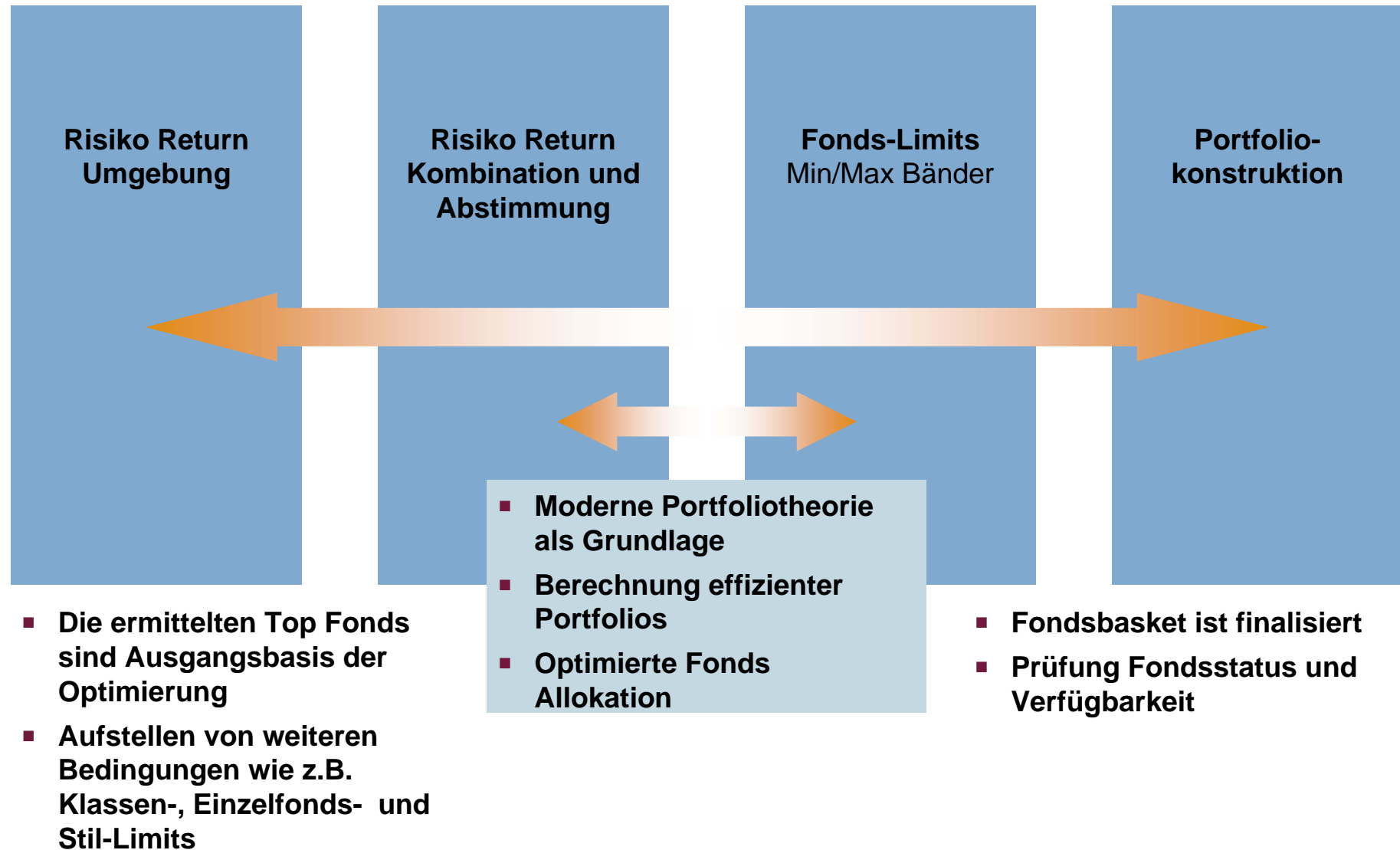


- Dachfonds mit 80% Höchststandsgarantie
- Investment in aktiv gemanagtes Publikumsfonds-Portfolio von Standard&Poor's
- Sicherheit durch sehr gute Bonität des Garantiegebers Barclays Bank PLC (S&P: AA, Moody's: Aa1, Fitch: AA+)

Kriterien zur Fondsselektion

- UCITS konform (S&P Offshore Datenbank)
- Währung: Euro
- Mindesthistorie: 3 Jahre
- Mindestgröße: €100 Million
- Mindestbewertung: 3 S&P Sterne
- Maximale Allokation von 7.5% anfängliche Allokation
- Unter den besten Fonds bei Ranking nach jährlichem Alpha über rollierende Ein-, Zwei- und Drei-Jahres Perioden
- Zielportfolio von 10 bis 15 Fonds (Aktuelles Portfolio enthält 15 Fonds inklusive Positionen in Emerging Markets Aktien und spezifischen Wirtschaftssektoren)
- Ausgangsdaten für die Optimierung
 - ▶ Renditemaß: Annualisierte 3.5-Jahres Renditen für die einzelnen Fonds
 - ▶ Risikomaß: Annualisierte 3.5-Jahres Volatilität der einzelnen Fonds
 - ▶ Korrelation: 3.5-Jahreskorrelation der Fonds

Optimierung

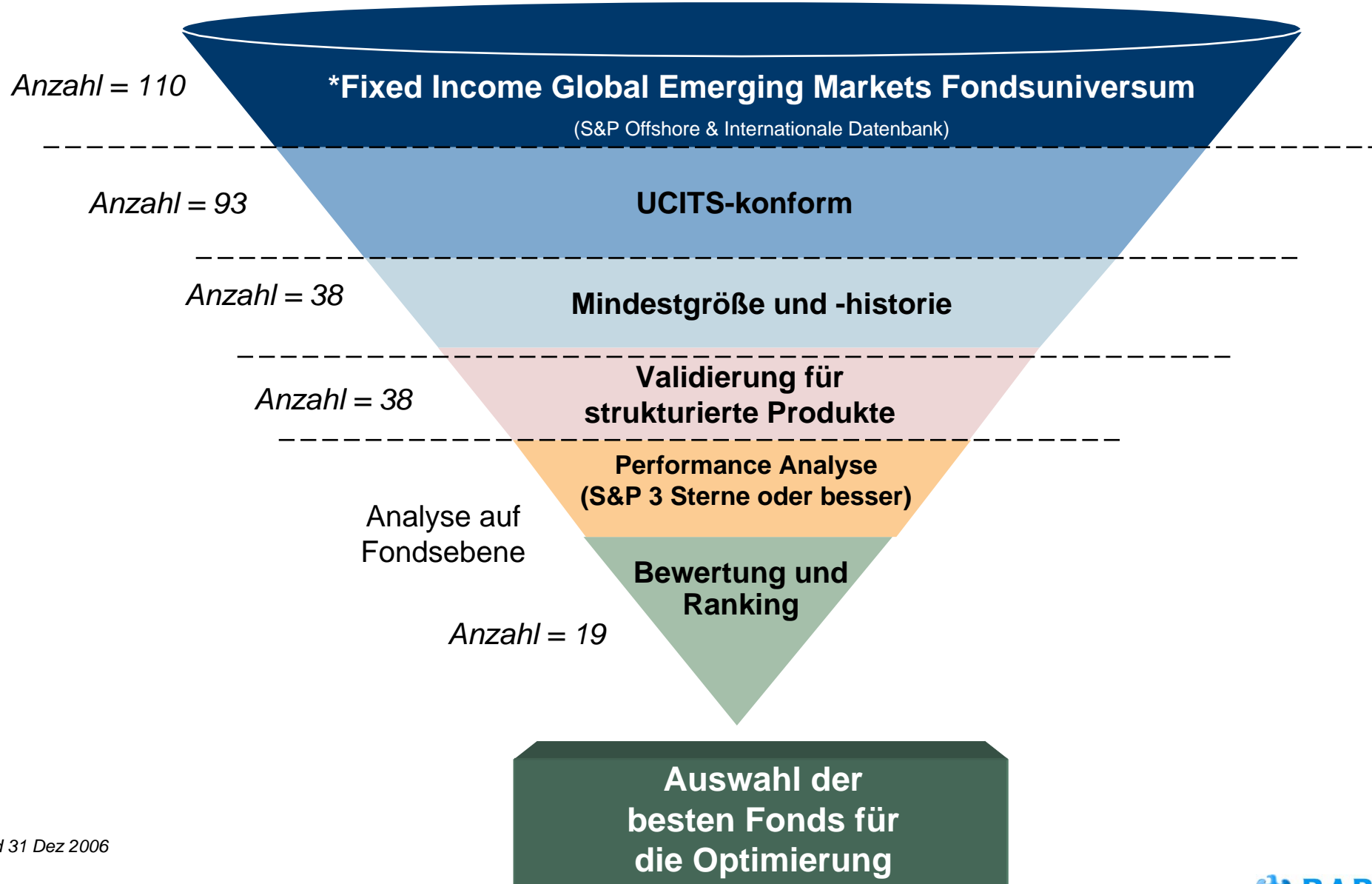


Aktuelles Portfolio – Anlageklassen

Barclays S&P Balanced Alpha Portfolio Strategie	Aktuelle Gewichte (Fondsanzahl)	Limit: Zielgewicht (Fondsanzahl)
Aktien - Diversifiziert (U.S., Europa, Japan, Global Large Cap, Global Small Cap)	15% (2)	10% bis 30% (2-5)
Aktien - Emerging Markets (Diversifiziert, Asien, Europa, Lateinamerika, Einzelne Länder)	5% (1)	0% bis 10% (0-2)
Aktien - Spezial (Commodities/Energie, Technologie, Gesundheitssektor, Immobilien)	10% (2)	0% bis 10% (0-2)
Emerging Market Anleihen / High Yield Anleihen	25% (4)	25% bis 35% (4-6)
Investment Grade Anleihen (U.S. und Europäische Anleihen, Staatsanleihen, Unternehmensanleihen and Anleihen mit kurzen Laufzeiten)	45% (6)	45% bis 55% (6-8)

Kriterien zur Fondsselektion

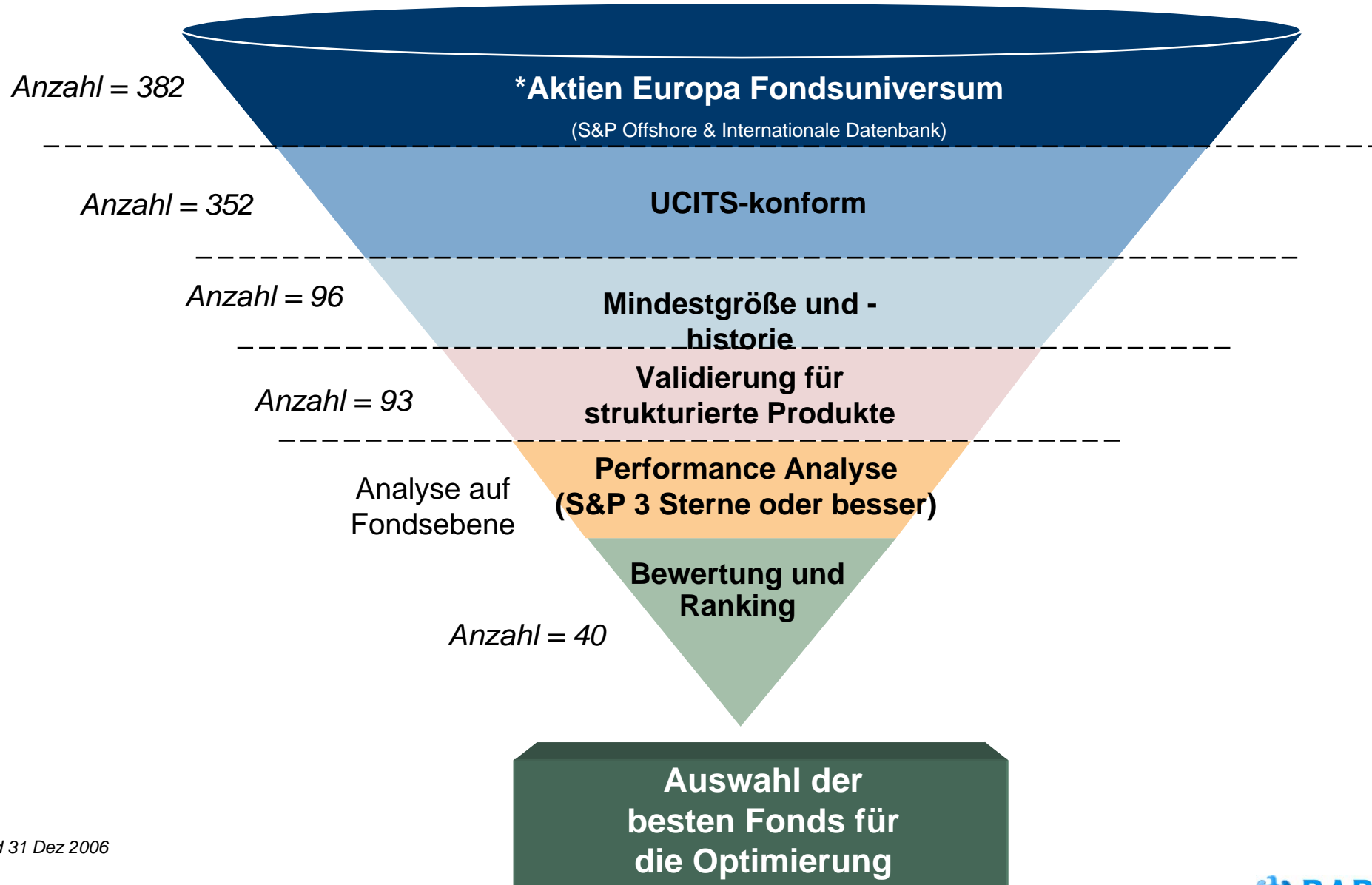
Abschnitte Fondsselektion – Beispiel : Fixed Income Global Emerging Markets



* Stand 31 Dez 2006

Kriterien zur Fondsselektion

Abschnitte Fondsselektion – Beispiel: Aktien Europa



* Stand 31 Dez 2006

Aktuelles Portfolio – Aktienfonds Selektion

	S&P ID	ISIN	General Sector	31-Dec-01	31-Dec-02	31-Dec-03	31-Dec-04	31-Dec-05	31-Dec-06
Diversified Equity									
UBAM Neub Berman US Eq Val AC	301650	LU0045841987	Equity North America	7.5%					
Franklin Mut Europe A acc \$	355472	LU0109981661	Equity Europe					5.0%	
Nordea 1 Europ Value Fd BP-EUR	300305	LU0064319337	Equity Europe				7.5%		5.0%
Callander F-Japan New Grow C1	302518	LU0097747421	Equity Japan					5.0%	
Contrarian Equities at Work C	302959	LU0090697987	Equity Global	5.0%					
Franklin Mut Beacon A acc \$	519779	LU0070302665	Equity Global	7.5%					
M&G Global Basics Euro A	297240	GB0030932676	Equity Global			5.0%		5.0%	5.0%
Merrill LIIF Gbl Fundmntal A	357399	LU0084036358	Equity Global		7.5%				
UniValue Fonds: Global A	631010	LU0126315885	Equity Global						5.0%
AXA Rosenberg Global S Cp A \$	83669	IE0008366928	Smlr Companies Global		7.5%	5.0%	7.5%		
Emerging Market Equity									
Sarasin EmergingSar Global	305510	LU0068337053	Equity Global Emerging Mkts			5.0%			
Aviva Morley Eurpn Cnv Eq A	227279	LU0274937183	Equity Europe Emerging Mkts						5.0%
Merrill LIIF Emg Europe A	500160	LU0011850392	Equity Europe Emerging Mkts			5.0%			
UniEM Osteuropa	973821	LU0054734388	Equity Europe Emerging Mkts		5.0%				
Vontobel Ce & East Eu Eqty A2	302243	LU0051705837	Equity Europe Emerging Mkts				5.0%		
ING (L) Inv Latin America PC	301837	LU0051128774	Equity Latin America					5.0%	
Specialist Equity									
Merrill LIIF Wld Mining A	523120	LU0075056555	Sector - Commodity & Nat Res	5.0%	5.0%	5.0%	5.0%		
Fortis L Eq Pharma Europe C	391361	LU0119119864	Sector - Healthcare						5.0%
ING (L) Inv European HC PC	391102	LU0121219975	Sector - Healthcare					5.0%	
Henderson HF Pan Euro Prop Eq A2	306915	LU0088927925	Sector - Prop Shr&Real Est Europe				5.0%	5.0%	5.0%
MS SICAV European Property A	306298	LU0078113650	Sector - Prop Shr&Real Est Europe		5.0%	5.0%			
MS SICAV US Property A	306246	LU0073233958	Sector - Prop Shr&Real Est N.America	5.0%					
			Total Global Equity	30.0%	30.0%	30.0%	30.0%	30.0%	30.0%

Aktuelles Portfolio – Rentenfonds Selektion

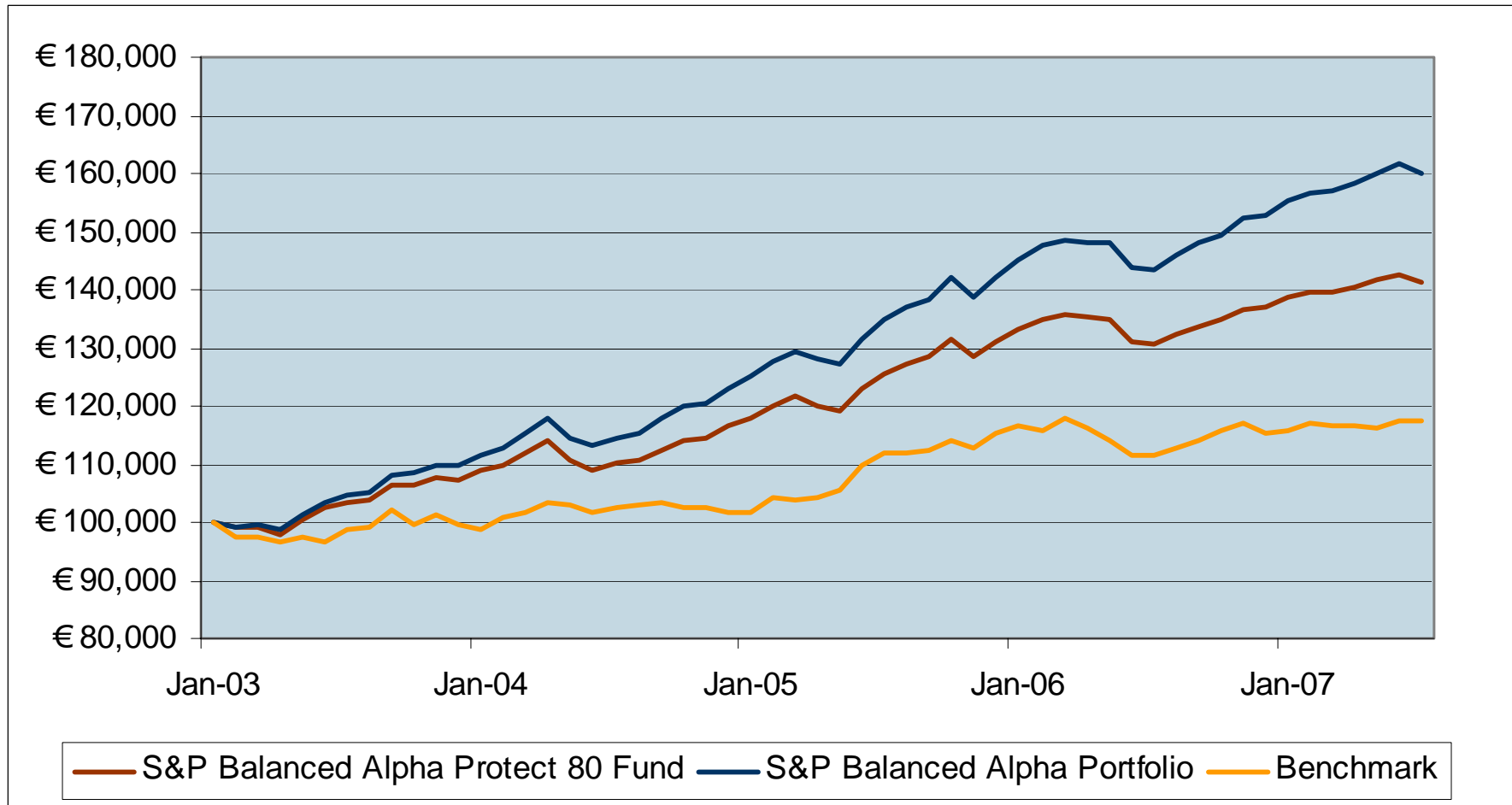
	S&P ID	ISIN	General Sector	31-Dec-01	31-Dec-02	31-Dec-03	31-Dec-04	31-Dec-05	31-Dec-06
Emerging Market Bonds/High Yield Bonds									
ABN AMRO Gbl EM Bd USD A	307136	LU0085494788	Fixed Income Global Emg Mkts	7.5%					
AXA WF Glob Em Mkt Bds FC EUR	334702	LU0227125944	Fixed Income Global Emg Mkts		7.5%	7.5%	7.5%		
ING (L) RF EMD (HC) P Cap	301635	LU0041345751	Fixed Income Global Emg Mkts		5.0%	7.5%	5.0%		
ING Intl II Em Mkt Dbt USD PC	301633	LU0041346130	Fixed Income Global Emg Mkts	5.0%					
JB Emerging Bond Fund EUR B	303914	LU0081394404	Fixed Income Global Emg Mkts					7.5%	5.0%
Pictet F (LUX) Gbl Emg Debt-PC	391249	LU0128467544	Fixed Income Global Emg Mkts	7.5%					
Schroder ISF Em Mkt Dbt A Acc	357214	LU0106253197	Fixed Income Global Emg Mkts		7.5%				
Amex Epic Gbl Hi Yld EUR-AE	355662	LU0112520878	Fixed Income Global High Yld			5.0%		7.5%	
Baring Hgh Yld Bd \$ Q Div	8361	IE0000835953	Fixed Income Global High Yld	5.0%					
ING (L) RF Global Hi Yield PC	504069	LU0128047684	Fixed Income Global High Yld				5.0%		7.5%
JB Global High Yield Bond B	503560	LU0159158970	Fixed Income Global High Yld					5.0%	5.0%
PAM (L) Bond Higher Yield B	391191	LU0138645519	Fixed Income Global High Yld			5.0%	7.5%	5.0%	7.5%
Robeco High Yield Bonds	309431	LU0085136942	Fixed Income Global High Yld		5.0%				
Investment Grade Bonds									
AXA WF EURO 5-7 I-Cap	334690	LU0227128450	Fixed Income EUR		7.5%	7.5%			
CA Fds Euro Bond Classic A	422759	LU0119099066	Fixed Income EUR			7.5%	7.5%		
Dexia Bonds Euro - C	300420	LU0011975413	Fixed Income EUR		7.5%				
DWS Euro-Bonds (Medium)	971784	LU0036319159	Fixed Income EUR						7.5%
Fortis L Bond Euro C	504035	LU0087045380	Fixed Income EUR				7.5%	7.5%	
PAM (L) Bonds EUR Medium B	304487	LU0130965899	Fixed Income EUR			7.5%			7.5%
PIMCO GIS Euro Bd Inst Acc	351094	IE0004931386	Fixed Income EUR	7.5%	7.5%	7.5%	7.5%		
WMAM Compass Euro Bond	303566	LU0093968963	Fixed Income EUR				7.5%		
DekaLux-Bond A	971120	LU0011194601	Fixed Income Europe	7.5%	7.5%			7.5%	
DWS Eurorenta	971050	LU0003549028	Fixed Income Europe					7.5%	
ING (L) RF Euromix Bond P Cap	300908	LU0092532034	Fixed Income Europe	7.5%					
UniEuroAspirant A	989805	LU0097169550	Fixed Income Europe		7.5%				
DWS Euro-Corp Bonds	935691	LU0117667062	Fixed Income EUR-Corporate					7.5%	7.5%
PAM (L) Bonds EUR Quality B	301593	LU0130967168	Fixed Income EUR-Corporate	7.5%		7.5%	7.5%	7.5%	7.5%
Dexia Bonds Euro Government C	304783	LU0157930404	Fixed Income EUR-Government	7.5%	7.5%	7.5%			
Fortis L Bond Gov Euro C	503659	LU0164975764	Fixed Income EUR-Government						7.5%
Fortis L Bond Long Euro C	308016	LU0075912765	Fixed Income EUR-Government				7.5%	7.5%	
Fortis L Bond Med Term Euro C	504038	LU0134404093	Short Term Bd EUR	7.5%					
LODH Inv European Sh Term PA	562405	LU0049415788	Short Term Bd Europe						7.5%
			Total Global Fixed Income	70.0%	70.0%	70.0%	70.0%	70.0%	70.0%
			Grand Total	100.0%	100.0%	100.0%	100.0%	100.0%	100.0%
			Count of Funds	15	15	16	15	16	16

Backtest – Methodik

- Zurückverfolgen der aktuellen Allokation über die letzten Jahre
 - ▶ Zurücksetzung der Gewichte auf die aktuelle Allokation am Ende jedes Jahres
- Zusammengesetzte Benchmark
 - ▶ 70% Lehman Brothers Global Aggregate Index
 - ▶ 30% MSCI World Index
 - ▶ Die Benchmarkgewichtung wird am Ende jedes Jahres wieder auf 70% / 30% zurückgesetzt

Backtest – Kumulative Wertentwicklung

Wertentwicklung von €100,000



Benchmark: 70% LB Global Aggregate Index, 30% MSCI World Index
Quelle: Standard & Poor's, Barclays Capital

Backtest – Wertentwicklung und statistische Maße

Wertentwicklung pro Kalenderjahr			
Jahr	S&P Balanced Alpha Portfolio	Benchmark	Differenz
2002	-4,39%	-10,39%	6,00%
2003	11,56%	-1,26%	12,82%
2004	12,00%	2,91%	9,09%
2005	16,04%	14,90%	1,14%
2006	7,02%	-0,99%	8,01%
2007 (Per 30. Juni)	3,17%	0,60%	2,57%

Portfolio Kennzahlen im Vergleich zur Benchmark 31. Dezember 2001 bis 30 Juni 2007						
	Jährliche Rendite	Jährliche Volatilität	Rendite / Volatilität	Jährliches Alpha	Beta	Korrelation
S&P Balanced Alpha Portfolio	8,05%	5,98%	1,35	7,23%	0,78	0,74
Benchmark*	0,75%	5,66%	0,13			

*Benchmark: 70% LB Global Aggregate Index, 30% MSCI World Index
Quelle: Standard & Poor's

Zusammenfassung

- Das S&P Alpha Portfolio liefert attraktive Kennzahlen im Vergleich zur Benchmark.
- Das Alpha Portfolio hat in jedem der letzten Jahren eine “Überrendite“ gegenüber der Benchmark erzielt.
- Der Quotient aus Rendite und Volatilität des Alpha Portfolio lag bei 1,35 - der Quotient der Benchmark bei 0,13.
- Das Alpha Portfolio generiert signifikantes Alpha. Über die letzten dreieinhalb Jahre hätte das Alpha Portfolio im Durchschnitt ein jährliches Alpha in Höhe von 7,23% erzielt.

Fragen ?

InRenCo Financial Services AG

Reinacher Strasse 129

CH-4058 Basel



Tel.: 0041 61 685 98 88

Fax: 0041 61 685 98 89

Email: info.ch@inrenco.com

Internet: www.inrenco.com